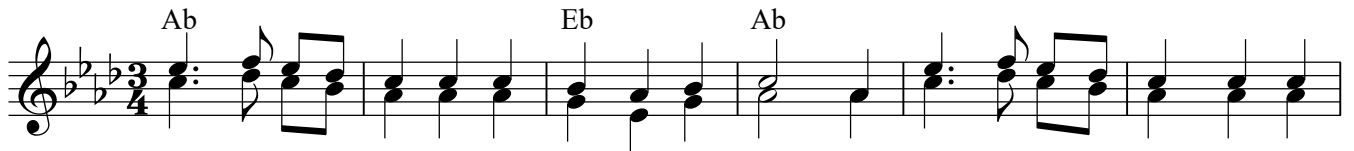


# Suse liebe Suse

www.franzdorfer.com



zu, drum gehn die lie-ben Gäns-chen und hab'n kei - ne Schuh.

Suse, liebe Suse, was raschelt im Stroh?  
Das sind die lieben Gänslein, die habe kein' Schu.  
Der Schuster hat Leder, kein Leisten dazu,  
Drum kann er den Gänslein auch machen kein Schuh!

Suse, liebe Suse, schlägt's Küchelchen tot!  
Es legt mir keine Eier und frist mir mein Brot.  
Da rupfen wir alle die Federchen aus  
Und machen dem Kindlein sein Bettchen daraus

Suse, liebe Suse, ist das eine Not!  
Wer schenkt mir einen Dreier zu Zucker und Brot?  
Verkauf ich mein Bettchen und leg mich aufs Stroh,  
Da sticht mich keine Feder und beißt mich kein Floh.